

JSNORTE
INGENIERÍA SRL

JS INSTRUMENTOS Y SERVICIOS nace en Tucumán en el año 1984, y desde entonces presta servicios a toda la región del NOA Y NEA argentino, siendo nuestras principales áreas de actuación los rubros de la instrumentación y el control automático, obras eléctricas, montajes mecánicos y estructurales, piping, infraestructura, obra civil y diversos servicios de mantenimiento.

Recientemente hemos dividido las áreas de obras y mantenimiento creando la empresa JS NORTE INGENIERIA SRL y el área de ventas atendida por JS INSTRUMENTOS Y SERVICIOS incorporando nuevos servicios y personal calificado a nuestra empresa con el objeto de seguir brindando soluciones a nuestros clientes.

El mismo grupo económico cuenta con una empresa que estuvo realizando tareas de mantenimiento y obras en la minera de gualcamayo ubicada en la provincia de San Juan. La empresa mencionada es MINTEC SRL

Misión:

Proveer productos y servicios que satisfagan eficientemente las necesidades y superen las expectativas de nuestros clientes, basándonos en la calidad, el aprendizaje continuo y la innovación. Gestionar un relacionamiento de compromiso y responsabilidad constante con nuestro capital humano, proveedores, comunidad y ambiente y entorno en general.

Visión:

Ser una empresa modelo tanto en la producción y comercialización de productos y servicios de calidad e innovadores en el sector industrial, como en la satisfacción total de nuestros clientes. Consolidar la firma en el mercado del noroeste argentino y expandirnos a nivel nacional.

Valores:

- Enfoque en el desarrollo del negocio a largo plazo sin perder de vista la necesidad de obtener continuamente resultados sólidos para nuestros clientes.
- Buscamos la satisfacción de nuestros clientes sirviéndolos no solo antes y durante el proceso de cada proyecto sino luego de la entrega de estos, retándonos continuamente para alcanzar los máximos niveles de calidad en nuestros proyectos.
- Mejora continua hacia la excelencia como forma de trabajar, buscando innovación.
- Compromiso con una sólida ética laboral, integridad y honestidad, así como con el cumplimiento de las normas de control de calidad y diseño existentes.
- Velamos por el bienestar y desarrollo de los trabajadores considerando sus opiniones y respetándolos como personas.
- Perseguimos permanentemente la incorporación de nuevas modalidades de trabajo, la utilización de nuevos materiales y la incorporación de tecnología en todas las áreas de *nuestra*

empresa, ya que es condición indispensable para alcanzar el liderazgo.

- Puntualidad con el cumplimiento de las entregas de los proyectos.

Nuestro historial nos enorgullece y es así como les brindamos algunos datos de referencia:

Resumen de actividades y recursos:

- 1- Montajes estructurales, mecánicos, eléctricos y de instrumentación
- 2- Servicios regulares de mantenimiento mecánico, eléctrico y de comunicaciones en plantas de gran envergadura.
- 3- Piping, Ductos, Servicios regulares de mantenimiento de ductos, protección catódica.
- 4- Pintura industrial, Arenado.
- 5- Asesorías técnicas realizadas por profesionales ingenieros de distintas áreas.
- 6- Provisión de personal técnico capacitado para cubrir servicios part-time.
- 7- Flota de propia de vehículos 4x4.
- 8- Representación directa y venta de importantes marcas de válvulas manuales y de control, instrumentos y accesorios de excelente calidad.
- 9- Reparación de válvulas de mediano y gran porte.
- 10- Automatizaciones llave en mano.
- 11- Ingeniería de obras de instrumentación y control automático.

Servicios regulares de mantenimiento:

Provisión de personal técnico, herramientas y vehículos para:

1- Servicio de mantenimiento y montaje de áreas de instrumentos y eléctrica a la empresa **Tecpetrol S.A.** (Gral. Mosconi – Salta) contrato iniciado en junio de

1999 y vigente en la actualidad por sucesivas renovaciones.

2- Servicio de mantenimiento de Comunicaciones a la empresa **Tecpetrol S.A**

(Gral. Mosconi – Salta) contrato iniciado en mayo del 2003 y Finalizado en 2013.

3- Servicio de mantenimiento mecánico del Mineraloducto para **Minera Alumbarrera Ltda.**

4- Provisión de personal técnico y herramientas para el servicio de mantenimiento preventivo y correctivo de analizadores de RVP y baños termostáticos, iniciado en julio del 2007 y renovado por un año más.

5- - Servicio de provisión de mano de obra capacitada en el área molienda, flotación, molibdeno truckshop y lubricación. Sus trabajos consisten principalmente en mantenimiento de la planta para su funcionamiento en donde incluye desmontaje, reparación y montaje de equipos (descarga de molinos, trómel, ciclones, centrifugas). En el truckshop sector chancador primario, pica roca primario, equipos de transporte de mineral donde son reparados en el mismo taller. Las condiciones contractuales del requerimiento de personal era de atención las 24 hrs (guardias pasivas nocturnas) con personal calificado en los distintos rubros de acuerdo a las necesidades del cliente. 2008 a 2015

6- Servicio de cuadrilla de instrumentista **Pan American Energy** - 2013



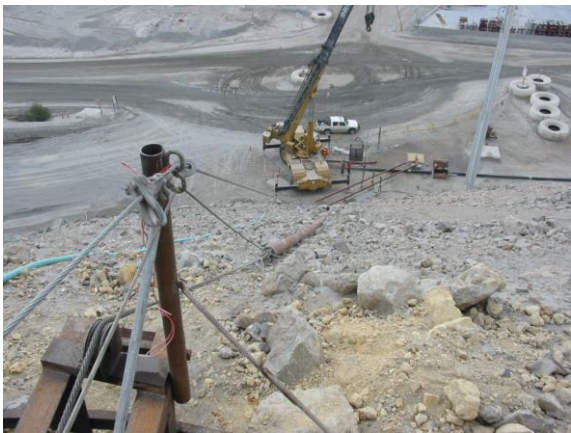
Minería:

Provisión de personal técnico, herramientas y vehículos para:

Minera Bajo de la Alumbraera:

- Trabajos diversos de montaje de piping y estructuras, instrumentación y electricidad para Minera La Alumbraera desde septiembre del 2002 hasta el día de la fecha.
- Instrumentación de la 3ª Línea de molienda finalizada en agosto del año 2002.
- Montaje de cámaras de video y monitores para la 3ª Línea de molienda en finalizada en julio del año 2002.
- Montaje de hidrantes contra incendio en la 3ª Línea de molienda y Mina para, setiembre del 2002.
- Modificaciones mecánicas y de piping en la 3ª Línea de Molienda realizada en agosto y setiembre del año 2002.
- Montaje del segundo silo de cal en la 3ª Línea de molienda, finalizada en abril del año 2002.
- Montaje de red de lavaojos para los silos de cal en 3ª Línea de molienda, finalizada en abril del año 2002.
- Movimiento de La Balsa en Mina, finalizada en marzo del año 2002.
- Montaje del Dewatering de Mina activa, finalizada en abril del año 2002.
- Montaje del 3er silo de cal, finalizado en junio del 2003.
- Sistema hidráulico en válvulas DART, obra finalizada en Julio del 2005.
- Fabricación y montaje de cañería y tanque para sistema de riego en Stacker, obra realizada en diciembre del 2005
- Reparación de válvulas cuchillas y sus actuadores neumáticos para MAA desde el año 2005 hasta la fecha.
- Mantenimiento de las válvulas, obra finalizada en septiembre del 2005-
- Instrumentación de la cuarta línea de molienda desde junio del 2006 hasta diciembre del 2006
- Provisión de mano de obra para el mantenimiento de camiones Caterpillar para la empresa Macrosa en Minera La Alumbraera Ltda.
- Prefabricado y montaje de línea de descarga cañería 24", Dique MAA. 2013
- Prefabricado y montaje de línea de descarga cañería 36", nueva torre de bombeo MAA. 2013
- Provisión de mano de obra calificada para mantenimiento del concentrador (15 personas) desde 2012 hasta agosto 2018.

- Provisión de mano de obra calificada en el mantenimiento de paradas programadas en las distintas ares de MAA. (50 a 60 personas) desde 2015 hasta agosto 2018



Energía, Petróleo y Gas:

Provisión de personal técnico, herramientas y vehículos para:

Pluspetrol:

- Montaje de sistema de control de nivel de interfase agua-aceite, sistema de purgas de aceite y sistema de bombas de desagote de agua de lluvia de la Central Térmica Tucumán, realizados en 12/99, 01/00 y 02/00.
- Montaje de bombas de desagote con control de nivel en fosas de cámaras subterráneas de cables en Central Térmica Tucumán, realizado en enero del año 2000.
- Tendido de tubing en el mes de noviembre del 2002.
- Tendido de tubing en los pozos 11 y 12 en planta, en noviembre del 2003.
- Instrumentación de sistema de seguridad de Planta Ramos, obra finalizada en diciembre del 2003.



Tecpetrol:

- Fabricación de columnas y cerco perimetral de Sub-Estación transformadora de 33 Kv. realizada en la Planta de Reinyección de Campo Durán provincia de Salta en febrero de 2001.
- Tendido de cañeros subterráneos y bases para columnas y seccionadores de Sub-Estación transformadora de 33 Kv. Realizada en la Planta de Reinyección de Campo Durán provincia de Salta en febrero de 2001.
- Montaje de instrumentos y eléctrico en planta Tranquitas en noviembre del 2002.
- Iluminación exterior e interior y comunicaciones de la nueva base de la empresa, finalizada en el 2004.
- Montaje de línea troncal y derivaciones de aire comprimido de instrumentación y servicios para Central Térmica Tucumán.
- Tendido de 33 Kva.

Pan American Energy:

- Cuadrilla de Instrumentistas Mac 1003 2013 a 2014.
- Servicio de cuadrilla técnica de Electroinstrumentistas 2014.

Industria azucarera:

Provisión de mano de obra, herramientas, vehículos e insumos para:

- Montaje de instrumentación de caldera de 120 Tn/h para SA SER Ingenio Ñuñorco, 2011
- Caldera de 27 Ton/h., con estación de regulación de presión de gas, sistema de medición, control y registro de variables y sistema de seguridad de llama incluido para el ingenio Leales, finalizada en diciembre del año 2001.
- Supervisión de montaje y puesta en marcha de sistema de control de encendido caldera a gas en Compañía Azucarera Concepción SA durante 1996.
- Asesor de instrumentación de Alcofín SA, ingenio San Juan, Tucumán, durante 1995.

- Montaje de la instrumentación neumática de 4 calderas en ingenio La Corona, Tucumán, año 1983. Incluyó control de nivel y control de combustión de gas.

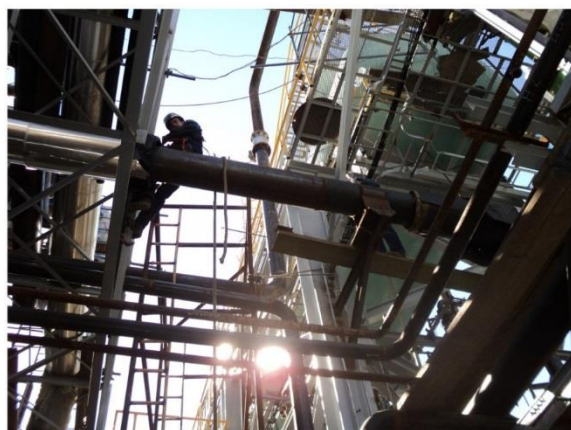
Ingenio La Florida (Cía. Azucarera Los Balcanes-Tucumán):

- Montaje de sistema de control de evaporación, en 1997.
- Montaje de diversos sistemas monolazo, desde 1996 a 1998.

Ingenio San Martin del Tabacal (Salta):

- Montaje de instrumentación electrónica de caldera Alpha de 150 Tn/h, durante el año 1998. Incluyó sistema de control de nivel, de control de combustión, lazos de seguridad y sistema de adquisición de datos, con provisión de señales neumáticas a las válvulas de control.
- Montaje de instrumentación electrónica de trapiche, durante el año 1998. Incluyó sistema de control de velocidad en cascada de cintas alimentadoras, control de nivel de tolvas alimentadoras, control de carga de motores, control de alimentación a conductoras, sistema de adquisición de datos.
- Montaje de un nuevo centro para control de motores SET N°2, en abril de 2001.

***OBRA INSTRUMENTACION TURBINA DE COGENERACION Y SERVICIOS ALEDAÑOS INGENIO SAN MARTIN DEL TABACAL**



Papelera de Tucumán / Papel Ledesma:

Provisión de personal técnico, herramientas y vehículos para:

- Montaje de más de 130 lazos de control electrónicos en Papel del Tucumán desde 1984 hasta 1989.
- Automatización de caldera ABB en la empresa Papel del Tucumán, obra finalizada en marzo del 2006.
- Instrumentación de los tensores de tela y celdas de carga, obra finalizada en junio del 2005.
- Montaje de piping e instrumentación de nueva caja de vapor para Empresa Ledesma SAAI, planta industrial de papel, obra finalizada en 2004.
- Prefabricado y montaje de cañería de vapor de la Nueva Caja de Vapor para la la empresa Ledesma SAAI, planta industrial de papel, obra finalizada en 2004.
- Mantenimiento general de planta en paradas durante desde julio 2015 a enero 2016



Industria Cementera: Loma Negra

Provisión de personal técnico, herramientas y vehículos para:

- Provisión de mano de obra calificada (25 personas) para mantenimiento por parada programada durante 25 días en área de trituradora HAZZEMAN. Mayo 2018
- Cambio de paredes y reparación general tanto mecánica de zarandas, VSI y PHB mayo 2018
- Cambio de interruptor ABB en gabinete SIEMENS noviembre 2018

Otras industrias:

Provisión de personal técnico, herramientas y vehículos para:

- Provisión de equipos, montaje y puesta en marcha de sistema de medición de caudal de aire en líneas de aire comprimido **SCANIA** Argentina SA, durante el año 1998. Incluyó sistema de medición y software de adquisición de datos para registro.
- Montaje de sistema de alimentación aire comprimido a cardas en **Grafanor S.A.**, Tucumán, durante 1996.
- Montajes varios en **Grafanor S.A.** de sistemas eléctricos de comando y fuerza motriz, con acometidas a CCM y motores.

Empresa CAL SA:

- Fabricación y montaje de Sub-Estación Transformadora, obra finalizada en marzo del 2006
- Provisión de materiales, herramientas y mano de obra para el prefabricado y montaje de sistema de ablandador de agua para calderas, obra finalizada en enero del 2006.
- Fabricación y montaje de rampa para descarga de camiones, obra finalizada en marzo del 2006.
- Tendido de cañeros subterráneos y sala eléctrica de Sub - Estación Transformadora N°10, obra finalizada en marzo del 2006.

ASESORÍAS:

- Reparación de válvulas cuchillas y sus actuadores neumáticos para MAA desde el año 2005 hasta la fecha.
- Asesor de instrumentación de GTZ para el área de instrumentación del proyecto de ahorro energético entre el gobierno alemán y la República Dominicana, desde 1989 a 1992.
- Supervisión de montaje de instrumentación de calderas en Ingenio El Porvenir del Consejo Estatal del Azúcar, República Dominicana, durante 1992.
- Ingeniería de instrumentación de un ingenio azucarero a construirse en Turkmenistán, para la empresa Lybra SA, durante 1993.
- Asesor de instrumentación de Compañía Azucarera Los Balcanes SA, Tucumán, desde 1996 a 1998.

REPRESENTACIONES:

- Somos representantes y proveedores de las siguientes marcas:

Honeywell




VALVTRONIC®

DALLAS DECA S.R.L.




**Automación
Argentina S.A.**

Danfoss


SteelCote
P I N T U R A S

TGM
Marca de Confianza.

OBRA CIVIL:

-Obra fundaciones planta de áridos DPV Tucumán año 2011



-Estudio de corrosión estructural edilicia planta LOMA NEGRA sede San Juan

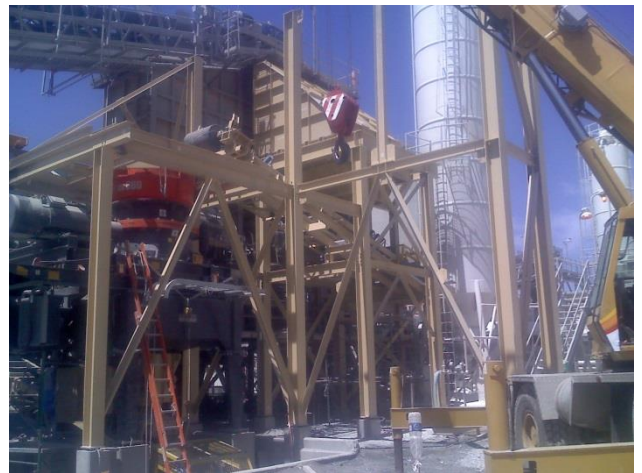
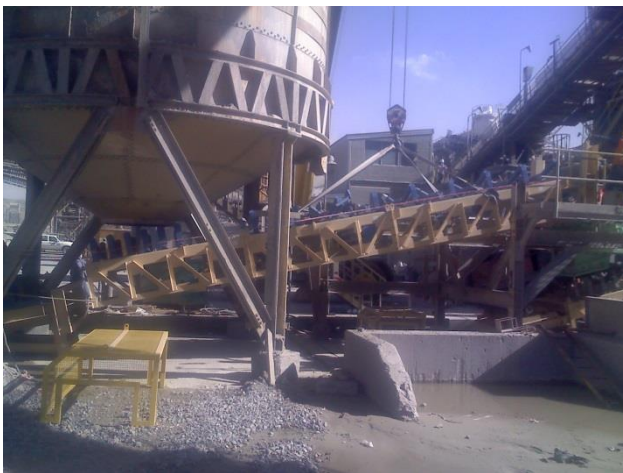


PINTURA INDUSTRIAL Y ARENADO:

Servicio de pintura y arenado industrial según normas y de acuerdo con esquemas estándar del cliente. El servicio incluye todo el equipamiento necesario.

MONTAJE:

Montaje tendido eléctrico ampliación circuito de Pebble Minera Alumbraera Ltda.



-Montaje ampliación sistema sales de Bario planta de filtros MAA Minera Alumbreira Ltda.



PIPING:

- 1- Construcción de prefabricados en aceros al carbono, aceros aleados e inoxidables
- 2- Montajes de prefabricados, construcción y montaje de plantas de medición y regulación.



- 3- Prefabricado y montaje de línea de descarga cañería 24", Dique MAA.
- 4- Prefabricado y montaje de línea de descarga cañería 36", nueva torre de bombeo MAA.



DUCTOS:

1. Construcción de ductos para transporte de gas, petróleo y derivado.
2. Construcción de Mineraloductos y acueductos. -
3. Diseño construcción y montaje de trampas de recepción y lanzamiento de Scrappers.
4. Montaje de válvulas de línea. -







SERVICIOS REGULARES DE MANTENIMIENTO DE DUCTOS:

Provisión de personal técnico, herramientas y vehículos para:

- 1- Atención de Emergencias en Ductos.
- 2- Reparación estructural de cañerías en frío.
- 3- Reparación estructural de cañerías en caliente con o sin pérdida.
- 4- Cambio de revestimiento.
- 5- Verificación, estudio y reparación de fallas (corrosión, abolladuras o golpes).
- 6- Mantenimiento de picada.
- 7- Construcción de defensas de piedra encanastada.
- 8- Recorrida de picada, confección de informes sobre el estado de la misma, posibles puntos de riesgos, recomendaciones.
- 9- Mantenimiento integral de sistemas de protección catódica.





Equipamiento de superficie:

- 1.- Construcción y montaje de mojones kilométricos normales, aéreos y cartelería de señalización de ductos.
- 2.- Contracción y reparación de recintos, puertas, portones y tranqueras.
- 3.- Construcción de pasarelas y barandas.



RECURSOS HUMANOS:

Contamos con personal de amplia experiencia en obras de mediana y gran envergadura. Dentro de los cuales podemos destacar las siguientes especialidades:

- Supervisores calificados
- Soldadores Calificados
- Cañistas Calificados
- Arenadores
- Maquinistas

Algunos de nuestros clientes:



TECPETROL



PLUSPETROL S.A.



Minera Alumbraera

MINERA LA ALUMBRERA



CAL S.A. (COMPAÑÍA
ARGENTINA DE
LEVADURAS S.A.)



Viluco S.A.



INGENIO LEDESMA
S.A.A.I.



CIA. TUCUMANA DE
REFRESCOS (COCA-COLA)



PEPSI-QUILMES

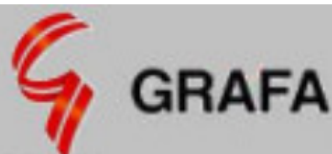


REFINERIA SAN MARTIN
DE TABACAL

COMPANIA AZUCARERA
CONCEPCIÓN S.A.

COMPANIA AZUCARERA
LOS BALCANES S.A.

INGENIO LA CORONA



GRAFA



PAPELERA TUCUMÁN S.A.



SCANIA ARGENTINA S.A.



una empresa  InterCement